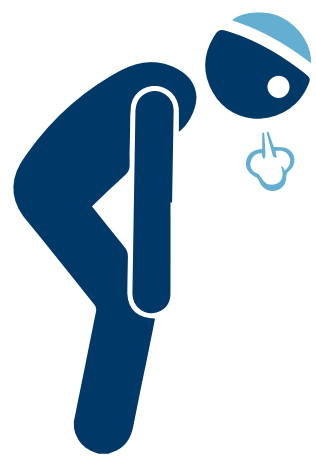


Coronavírus | O que devemos saber?

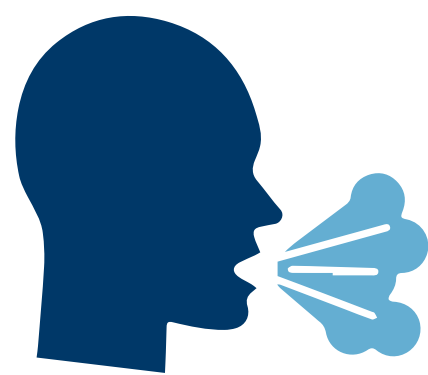
PRINCIPAIS SINTOMAS



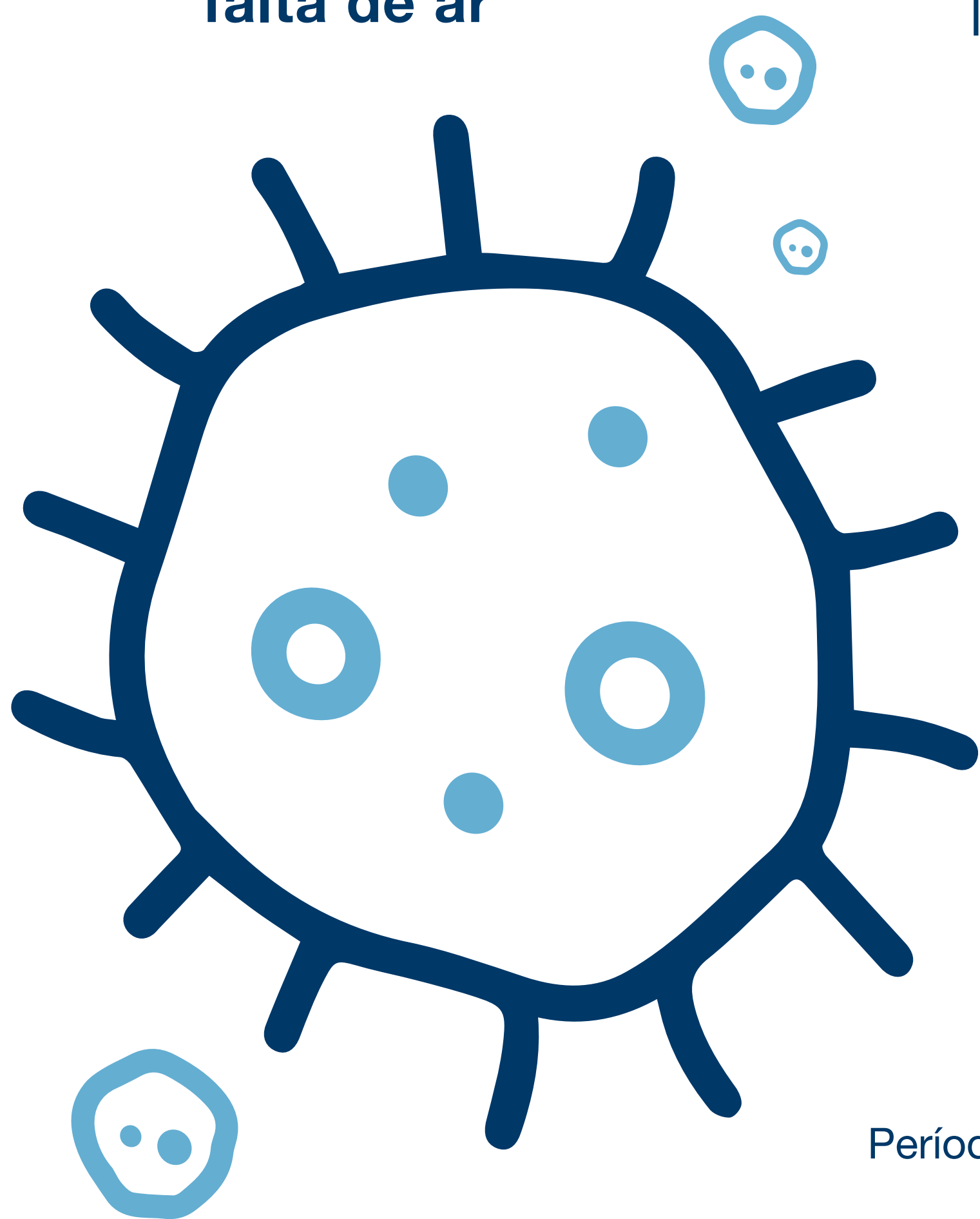
Febre



Sensação de falta de ar



Tosse



MEDIDAS DE PREVENÇÃO



Quando tossir ou espirrar, cubra a boca e o nariz com um lenço ou com o antebraço



Lave as mãos frequentemente com água e sabão, ou com uma solução à base de álcool, durante 20 seg.

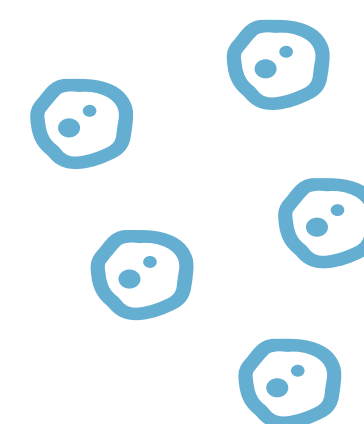


Evite contato próximo com pessoas que sofrem de infecções respiratórias

TRANSMISSÃO

POR GOTÍCULAS

LIBERTADAS PELO NARIZ E BOCA QUANDO TOSSE/ESPIRRA



Período de incubação estimado de

2-14 DIAS

(média 5-7)

Os coronavírus são vírus que circulam normalmente entre animais, **mas alguns deles também podem afetar humanos.**

O novo coronavírus COVID-19 foi identificado na China, no final de 2019, e é **uma nova estirpe de transmissão rápida em humanos.**

